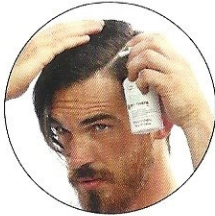


Anwendungshinweis

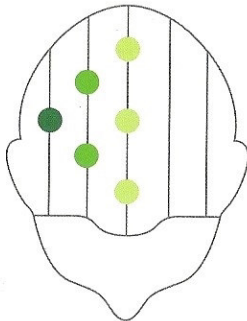
GUT SCHÜTTELN. ZWEIMAL TÄGLICH AUF HANDTUCHTROCKENES ODER TROCKENES HAAR AUFTRAGEN. NICHT AUSSPÜLEN.



Teilen Sie das Haar Partie für Partie ab und sprayen Sie das Tonic direkt auf die Kopfhaut.



Fahren Sie mit dem Finger die Abteilung entlang, um das Tonic zu verteilen, damit es in die Kopfhaut eindringen kann.



Feines Haar

1,5-cm-Abteilungen. Einmal pumpen, in der Mitte der Abteilung auftragen.

Mittleres Haar

1-cm-Abteilungen. Zweimal pumpen, in der Mitte und am Ende der Abteilung auftragen.

Dickes Haar

0,5-cm-Abteilungen. Dreimal pumpen, am Anfang, in der Mitte und am Ende der Abteilung auftragen.

Weitere Informationen finden Sie im Video: <http://bit.ly/scalpcare>