

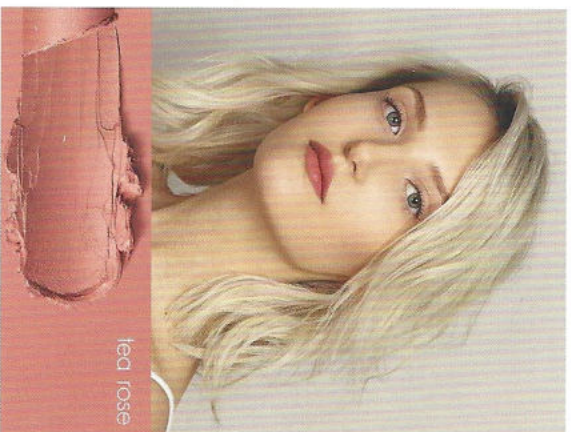
# Helle Hauttypen



## HELLE HAUT UND ROTE HAARE

Frauen, die einen Kontrast zum **ultra-light** Make-up, dem hellen Hautton und roten Haaren bevorzugen, greifen zu rohrbraunen Lippenstiften, wie z.B. **gooseberry**.

In Harmonie stehen Lippenstifte und Lippenöle, die orange, nude oder transparent sind, z.B. das **Tinted Lip Oil peach**.



## HELLE HAUT UND BLONDE HAARE

Besonders helle Lippenstifte in Pastellfarben oder Rosé-Tönen stehen in Harmonie zum Hautton, dem **ultra light** Make-up und der hellen Haarfarbe, wie z.B. der Farbton **tea rose**.

Der helle Hauttyp kann als Kontrast fast alle roten und dunklen Lippenstifte wählen, die so besonders elegant und sexy wirken, wie z.B. der Farbton **cherry**.



## HELLE HAUT UND DUNKLE HAARE

Wer helle Haut und dunkle Haare hat, kann den Schneewittchen Look mit einem kräftigen Rotton (hier **chili red**) besonders gut tragen und sieht gleichzeitig sexy aus. Unser Model trägt hierzu ein Make-up in der Farbe **light**.

Harmonisch und gleichzeitig frisch und modern wirken unaufdringliche Lippenstifte in Nude-, Violet- oder Beerentönen, wie z.B. der Farbton **tea rose**.